



CALENDARIO
RACCOLTA DIFFERENZIATA 2023
ZONA B

DIFENDI L'AMBIENTE, RICICLA I RIFIUTI!



**FRAZIONE
ORGANICA**
(umido)



**VETRO
E LATTINE**



PLASTICA



SECCO
non riciclabile



**CARTA
E CARTONE**





COMUNE DI BUDONI

FRAZIONE UMIDA

Deve essere conferita nel sacchetto in mater-bi e depositata all'esterno dell'abitazione nei giorni indicati nel calendario

SONO RIFIUTI RICICLABILI:

Frutta e verdura, carne e pesce, scarti di cucina, fondi di caffè e filtri di tè, ossa, gusci d'uovo, gusci di cozze, piccole parti di fiori recisi e foglie, cenere di legno spenta etc.

FRAZIONE SECCA

Deve essere conferita in buste semi-trasparenti e depositata all'esterno dell'abitazione nei giorni indicati nel calendario

SONO RIFIUTI NON RICICLABILI:

Gomma, carta oleata e plastificata, pannolini e assorbenti, lampadine, posate in plastica etc.

CARTA E CARTONE

Deve essere conferita senza buste, legata o in scatole e depositata all'esterno dell'abitazione nei giorni indicati nel calendario

SONO RIFIUTI RICICLABILI:

Giornali, libri, riviste, quaderni, cartoncini, documenti, scatole di cartone, confezioni Tetrapack, cartone da pizza etc.

PLASTICA

Deve essere conferita in buste semi trasparenti non nere e depositata all'esterno dell'abitazione nei giorni indicati nel calendario

SONO RIFIUTI RICICLABILI:

Bottiglie, bibite e flaconi, barattoli di plastica, vaschette per alimenti, buste, cassette in plastica, piatti e bicchieri di plastica sciacquate, grucce in plastica, polistirolo alimentare e non, vasi di piante da semina etc.

VETRO E LATTINE

Deve essere conferito senza buste e depositato all'esterno dell'abitazione nei giorni indicati nel calendario

SONO RIFIUTI RICICLABILI:

Bottiglie, vasi, bicchieri, lattine per bibite, contenitori a banda stagnata, latte per olio, tonno, piselli, pelati etc.

INGOMBRANTI

Vengono ritirati su chiamata al numero verde 800307952 e devono essere depositati all'esterno della propria abitazione

SONO RIFIUTI RICICLABILI:

Materassi, frigoriferi, scaldabagni, televisori, reti metalliche ed arredi, lavatrici, cucine, piccoli utensili, giocattoli, etc.

PILE E FARMACI

Devono essere conferiti all'interno dei contenitori stradali dislocati presso il tuo Comune

Batterie, pile in genere (cellulari, giochi, radio), medicinali scaduti senza l'imballo di carta e plastica.

CONTENITORI T E/O F

Devono essere conferiti all'interno dei contenitori stradali dislocati presso il tuo Comune

Contenitori per vernici, antiparassitari, bombolette contenenti sostanze tossiche e/o infiammabili.



CITY OF BUDONI

FRACTION WET

Must be conferred in the bag in Mater-Bi and deposited outside the house on the days indicated in the calendar

ARE RECYCLED WASTE:

Fruits and vegetables, meat and fish dishes, kitchen scraps, coffee grounds and tea bags, bones, egg shells, mussel shells, small pieces of cut flowers and leaves, wood ash off etc..

FRACTION DRY

Must be conferred in semi-transparent envelope and deposited outside the house on the days indicated in the calendar

ARE NOT WASTE RECYCLED:

Rubber, waxed paper and plastic, nappies and sanitary towels, light bulbs, plastic cutlery etc.

PAPER AND CARDBOARD

It must be conferred without envelopes, tied or in boxes and deposited outside the house on the days indicated in the calendar

ARE RECYCLED WASTE:

Newspapers, books, magazines, notebooks, cards, papers, cardboard boxes, packaging, pizza cardboard, Tetrapack etc.

PLASTIC

Must be given in the generic envelopes and deposited outside the house on the days indicated in the calendars

ARE RECYCLED WASTE:

Bottles, soft drinks and bottles, cans, plastic food trays, bags, plastic boxes, plates, cups rinse, plastic grindings, polystyrene, seminar plant vases etc.

GLASS AND CANS

It should be deposited without envelopes and deposited outside the house on the days indicated in the calendar

ARE RECYCLED WASTE:

Bottles, jars, cups, beverage cans, tin containers, milk, oil, tuna, peas, tomatoes, etc..

BULKY

They are picked up by calling the number green 800307952 and must be deposited outside the home

ARE RECYCLED WASTE:

Mattresses, refrigerators, water heaters, television sets, metal and furniture, washing machines, cookers, small tools, toys, etc..

BATTERIES AND DRUGS

Should be taken within road containers located at your local council

Batteries, batteries in general (mobile phones, games, radio), expired medicines without the packaging paper and plastic.

CONTAINERS T E/O F

Should be taken within road containers located at your local council

Containers for paints, pesticides, aerosol containing toxic and / or flammable.



ZONA A

BUDONI

ZONA PONTE

AGRUSTOS

PORTO OTTIOLU

LUDDUI'

BERRUILES

BIRGALAVO'

MALAMURI'

SAN SILVESTRO

NUDITTA

MAIORCA

STRUGAS

LUTTURAI

SAN PIETRO

LUTTUNI'



COMUNE DI BUDONI



COMUNE DI BUDONI

ZONA B

TANAUNELLA

BAIA S. ANNA

MATTA E PERU

S'ISCALA

MURISCUVO'

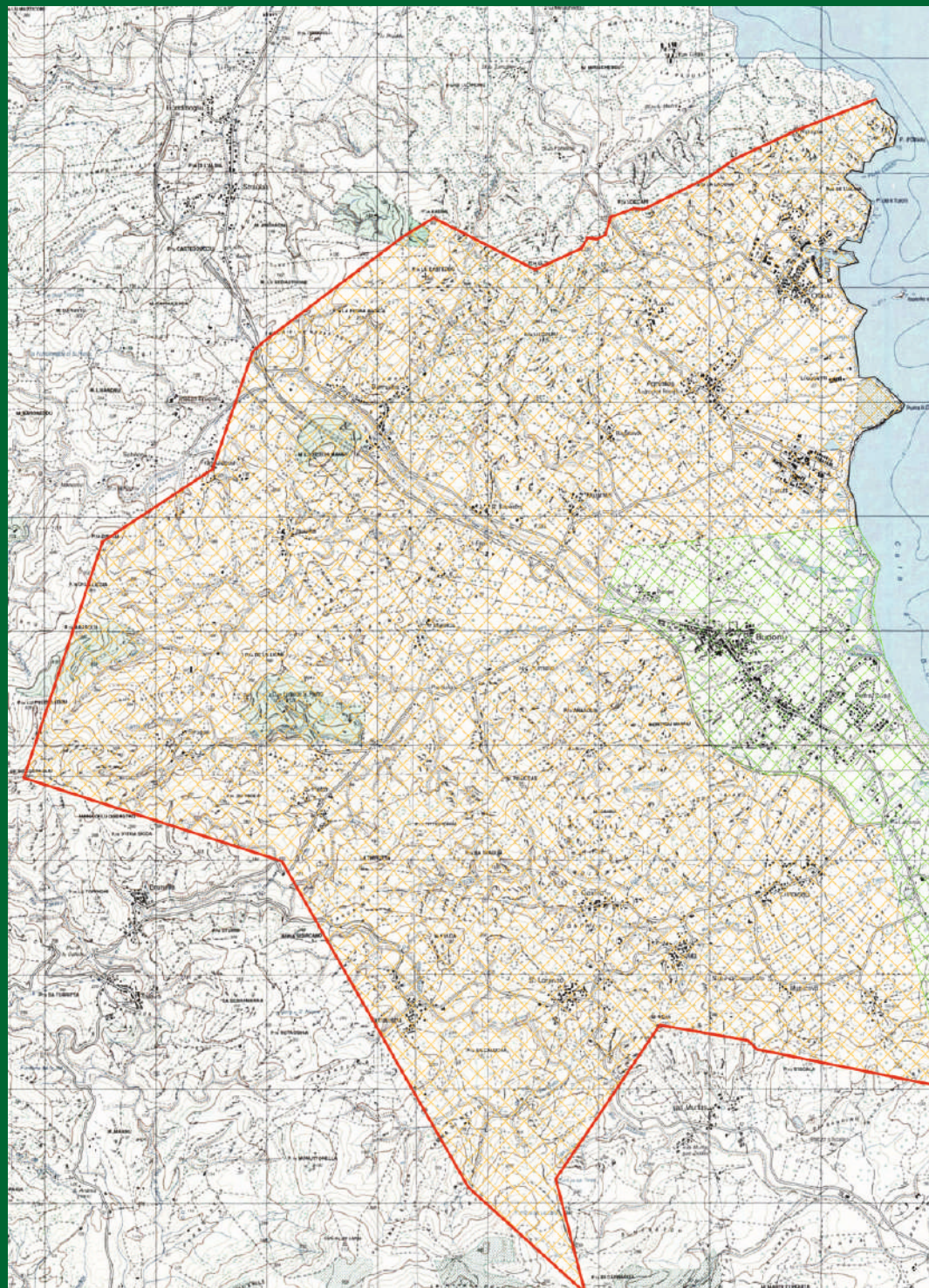
SOLITA'

LIMPIDDU

SAN GAVINO

SAN LORENZO

TAMARISPA





COMUNE DI BUDONI
Piazza Giubileo - 08020

GENNAIO 2023

ZONA B

ECOCENTRO COMUNALE - LOC. MURRAI
GIORNI DI APERTURA E ORARIO:
Lunedì, Martedì, Mercoledì, Giovedì, Sabato 08⁰⁰ - 13⁰⁰
Venerdì 14⁰⁰ - 18⁰⁰

legenda

**VETRO
E LATTINE**



**FRAZIONE
ORGANICA**
umido



PLASTICA



**CARTA E
CARTONE**



SECCO
non riciclabile



INGOMBRANTI



1 Domenica		17 Martedì	UMIDO SECCO
2 Lunedì	PLASTICA	18 Mercoledì	CARTA
3 Martedì	UMIDO SECCO	19 Giovedì	UMIDO VETRO/LATTINE
4 Mercoledì	CARTA	20 Venerdì	PLASTICA
5 Giovedì	UMIDO VETRO/LATTINE	21 Sabato	UMIDO SECCO
6 Venerdì	PLASTICA	22 Domenica	
7 Sabato	UMIDO SECCO	23 Lunedì	PLASTICA

Vetro e lattine



• Ogni tipo di contenitore di vetro anche di colore diverso (bottiglie, vasetti, ecc.) e barattoli (barattoli di latta, scatole di pelati, e del tonno, lattine di alluminio o di acciaio banda stagnata).



• Piatti, tazze ed altri oggetti in ceramica, in porcellana o in plastica, specchi, oggetti in cristallo, vetro da forno (pirofile), lampadine e tubi al neon.

Importante

Preferisci bevande o liquidi contenuti in “vuoti a rendere” anziché “a perdere”.

Come fare?

I contenitori devono essere risciacquati prima di essere gettati nell'apposito mastello. Occorre inoltre eliminare i tappi in plastica. I tappi in metallo devono essere svitati e inseriti separati all'interno del mastello.



8 **Domenica**

9 **Lunedì**

10 **Martedì**

11 **Mercoledì**

12 **Giovedì**

13 **Venerdì**

14 **Sabato**

15 **Domenica**

16 **Lunedì**

Numero Verde
800 30 79 52
(dalle 08:00 alle 13:00)

DA RETE MOBILE: **0784610177**
dalle ore 08:00 alle ore 13:00

24 **Martedì**

25 **Mercoledì**

26 **Giovedì**

27 **Venerdì**

28 **Sabato**

29 **Domenica**

30 **Lunedì**

31 **Martedì**



www.formulambiente.it

UMIDO

SECCO

PLASTICA

CARTA

UMIDO

SECCO

UMIDO

VETRO/LATTINE

CARTA

PLASTICA

UMIDO

VETRO/LATTINE

UMIDO

SECCO

PLASTICA

PLASTICA

UMIDO

SECCO



COMUNE DI BUDONI
Piazza Giubileo - 08020

FEBBRAIO 2023

ZONA B

ECOCENTRO COMUNALE - LOC. MURRAI
GIORNI DI APERTURA E ORARIO:
Lunedì, Martedì, Mercoledì, Giovedì, Sabato 08⁰⁰ - 13⁰⁰
Venerdì 14⁰⁰ - 18⁰⁰

legenda

**VETRO
E LATTINE**



**FRAZIONE
ORGANICA**
umido



PLASTICA



**CARTA E
CARTONE**



SECCO
non riciclabile



INGOMBRANTI



1	Mercoledì	CARTA	17	Venerdì	PLASTICA
2	Giovedì	UMIDO VETRO/LATTINE	18	Sabato	UMIDO SECCO
3	Venerdì	PLASTICA	19	Domenica	
4	Sabato	UMIDO SECCO	20	Lunedì	PLASTICA
5	Domenica		21	Martedì	UMIDO SECCO
6	Lunedì	PLASTICA	22	Mercoledì	CARTA
7	Martedì	UMIDO SECCO	23	Giovedì	UMIDO VETRO/LATTINE

Frazione organica

• Scarti e avanzi di cucina sia crudi che cotti purché freddi (cibi caldi o liquidi potrebbero danneggiare il sacchetto biodegradabile disperdendo i rifiuti). Tovaglioli di carta. Bustine di the o camomilla, fondi di caffè. Gusci di uova, gusci di cozze, bucce di frutta, carni e ossi, pesce e lische, formaggi, pane, salumi, frutta e verdura. Fiori e foglie in piccole quantità. Cenere ben spenta. Escrementi di animali.

Importante

La frazione organica + l'umido viene conferita a un impianto di compostaggio per la trasformazione in "compost" (terraccio che comunemente acquistiamo nei supermercati e nei negozi di giardinaggio).

Come fare?

La frazione organica dev'essere conferita esclusivamente all'interno dei sacchetti in mater-bi che acquisterete c/o qualsiasi supermercato. Il sacchetto deve poi essere richiuso e inserito nell'apposito mastello marrone, già in tuo possesso, ed esposto, in modo tale da permettere agli incaricati il ritiro del materiale.



8 Mercoledì	CARTA	24 Venerdì	PLASTICA
9 Giovedì	UMIDO VETRO/LATTINE	25 Sabato	UMIDO SECCO
10 Venerdì	PLASTICA	26 Domenica	
11 Sabato	UMIDO SECCO	27 Lunedì	PLASTICA
12 Domenica		28 Martedì	UMIDO SECCO
13 Lunedì	PLASTICA		
14 Martedì	UMIDO SECCO		
15 Mercoledì	CARTA		
16 Giovedì	UMIDO VETRO/LATTINE		

Numero Verde
800 30 79 52
(dalle 08:00 alle 13:00)

DA RETE MOBILE: **0784610177**
dalle ore 08:00 alle ore 13:00



www.formulambiente.it



COMUNE DI BUDONI
Piazza Giubileo - 08020

MARZO 2023

ZONA B

ECOCENTRO COMUNALE - LOC. MURRAI
GIORNI DI APERTURA E ORARIO:
Lunedì, Martedì, Mercoledì, Giovedì, Sabato 08⁰⁰ - 13⁰⁰
Venerdì 14⁰⁰ - 18⁰⁰

legenda

**VETRO
E LATTINE**



**FRAZIONE
ORGANICA**
umido



PLASTICA



**CARTA E
CARTONE**



SECCO
non riciclabile



INGOMBRANTI



1	Mercoledì	CARTA	17	Venerdì	PLASTICA
2	Giovedì	UMIDO VETRO/LATTINE	18	Sabato	UMIDO SECCO
3	Venerdì	PLASTICA	19	Domenica	
4	Sabato	UMIDO SECCO	20	Lunedì	PLASTICA
5	Domenica		21	Martedì	UMIDO SECCO
6	Lunedì	PLASTICA	22	Mercoledì	CARTA
7	Martedì	UMIDO SECCO	23	Giovedì	UMIDO VETRO/LATTINE

Plastica

SI È semplice: tutti gli oggetti in plastica che sono serviti da imballaggi per alimenti o altri beni, come gli esempi seguenti. Bottiglie per l'acqua e per bibite etichettate con i simboli PE - PET - PVC. Confezioni per alimenti (vasetti di yogurt, vaschette per il gelato, formaggi e salumi). Pellicole plastiche e cellophan (involucri per oggetti, custodie per abiti, pellicole trasparenti per alimenti). Sacchetti in plastica usati per la spesa (shoppers). Piatti, bicchieri in plastica, buste per patatine e caramelle.

NO È semplice: tutti gli oggetti in plastica che non sono serviti da imballaggi come: oggetti in plastica diversi dalle bottiglie (giocattoli, barattoli, posate in plastica ecc.).

Importante

Il materiale plastico raccolto viene conferito e ceduto ad un impianto di riciclaggio per produrre tubi, attrezzature per parchi giochi per bambini, attrezzi da ginnastica, panchine per giardino, fibre e filati tessili e perfino maglioni!

Come fare?

Sciogliere i flaconi in plastica per i detersivi. Togliere il tappo e schiacciare le bottiglie e i flaconi in plastica per ridurne i volumi. Rimettere il tappo per evitare che le bottiglie si rigonfino. Ricorda che tre bottiglie schiacciate occupano lo spazio di una bottiglia non schiacciata. Sciogliere bene le vaschette degli yoghurt e le confezioni per alimenti. E per fare la spesa usa la sporta e non i sacchetti in plastica!

8 Mercoledì	CARTA	24 Venerdì	PLASTICA
9 Giovedì	UMIDO VETRO/LATTINE	25 Sabato	UMIDO SECCO
10 Venerdì	PLASTICA	26 Domenica	
11 Sabato	UMIDO SECCO	27 Lunedì	PLASTICA
12 Domenica		28 Martedì	UMIDO SECCO
13 Lunedì	PLASTICA	29 Mercoledì	CARTA
14 Martedì	UMIDO SECCO	30 Giovedì	UMIDO VETRO/LATTINE
15 Mercoledì	CARTA	31 Venerdì	PLASTICA
16 Giovedì	UMIDO VETRO/LATTINE		

Numero Verde
800 30 79 52
(dalle 08:00 alle 13:00)

DA RETE MOBILE: **0784610177**
dalle ore 08:00 alle ore 13:00



www.formulambiente.it



COMUNE DI BUDONI
Piazza Giubileo - 08020

APRILE 2023
ZONA B

ECOCENTRO COMUNALE - LOC. MURRAI
GIORNI DI APERTURA E ORARIO:
Lunedì, Martedì, Mercoledì, Giovedì, Sabato 08⁰⁰ - 13⁰⁰
Venerdì 14⁰⁰ - 18⁰⁰

legenda

**VETRO
E LATTINE**



**FRAZIONE
ORGANICA**
umido



PLASTICA



**CARTA E
CARTONE**



SECCO
non riciclabile



INGOMBRANTI



1	Sabato	UMIDO SECCO	17	Lunedì	PLASTICA
2	Domenica		18	Martedì	UMIDO SECCO
3	Lunedì	PLASTICA	19	Mercoledì	CARTA
4	Martedì	UMIDO SECCO	20	Giovedì	UMIDO VETRO/LATTINE
5	Mercoledì	CARTA	21	Venerdì	PLASTICA
6	Giovedì	UMIDO VETRO/LATTINE	22	Sabato	UMIDO SECCO
7	Venerdì	PLASTICA	23	Domenica	

Verde

- Scarti derivanti dal taglio dell'erba, dalle potature e dalla raccolta del fogliame, paglia, ecc. Per il ritiro prenotare direttamente al numero verde 800 30 79 52.

Verde

- Legnami trattati e/o verniciati materiali derivanti dalla lavorazione del legno.

Importante

Il materiale deve risultare "pulito" privo di contenitori o sacchi di plastica o altri materiali non biodegradabili. Sono accettati unicamente i materiali provenienti da privati cittadini.



8 Sabato	UMIDO SECCO	24 Lunedì	PLASTICA
9 Domenica		25 Martedì	UMIDO SECCO
10 Lunedì	PLASTICA	26 Mercoledì	CARTA
11 Martedì	UMIDO SECCO	27 Giovedì	UMIDO VETRO/LATTINE
12 Mercoledì	CARTA	28 Venerdì	PLASTICA
13 Giovedì	UMIDO VETRO/LATTINE	29 Sabato	UMIDO SECCO
14 Venerdì	PLASTICA	30 Domenica	
15 Sabato	UMIDO SECCO		
16 Domenica			

Numero Verde
800 30 79 52
(dalle 08:00 alle 13:00)

DA RETE MOBILE: **0784610177**
dalle ore 08:00 alle ore 13:00



www.formulambiente.it



COMUNE DI BUDONI
Piazza Giubileo - 08020

MAGGIO 2023

ZONA B

ECOCENTRO COMUNALE - LOC. MURRAI
GIORNI DI APERTURA E ORARIO:
Lunedì, Martedì, Mercoledì, Giovedì, Sabato 08⁰⁰ - 13⁰⁰
Venerdì 14⁰⁰ - 18⁰⁰

legenda

**VETRO
E LATTINE**



**FRAZIONE
ORGANICA**
umido



PLASTICA



**CARTA E
CARTONE**



SECCO
non riciclabile



INGOMBRANTI



1	Lunedì	PLASTICA	17	Mercoledì	CARTA
2	Martedì	UMIDO SECCO	18	Giovedì	UMIDO VETRO/LATTINE
3	Mercoledì	CARTA	19	Venerdì	PLASTICA
4	Giovedì	UMIDO VETRO/LATTINE	20	Sabato	UMIDO SECCO
5	Venerdì	PLASTICA	21	Domenica	
6	Sabato	UMIDO SECCO	22	Lunedì	PLASTICA
7	Domenica		23	Martedì	UMIDO SECCO

Rifiuto secco non riciclabile



Lettiere per cani e gatti, tessuti, pannolini, garze, cerotti, siringhe. Carte oleate o plastificate, carta copiativa o da fax. Carta sporca di grasso, oggetti in plastica diversi dalle bottiglie (penne usa e getta, rasoi, spazzolini, tubetti di dentifricio, guanti in gomma, ecc.).

Cassette audio, video, CD, polveri dell'aspirapolvere.



Frazione organica dei rifiuti. Liquidi, metalli, giornali, riviste, carte d'ufficio, astucci di imballaggi, scatole in cartoncino e i cartoni ondulati, sacchetti di carta. Bottiglie per l'acqua e per bibite etichettati con i simboli PE - PET - PVC. Vetro, residui vegetali provenienti dallo sfalcio e dalle patate del giardino. Pile e medicinali. In pratica tutti i rifiuti per i quali è attiva una specifica raccolta differenziata.

Importante

Il secco non riciclabile è la parte più problematica dei rifiuti perché non è riutilizzabile. Meno ne produci, minori saranno le spese di smaltimento in discarica e tutti rispetteremo l'ambiente.

Come fare?

La frazione secca deve essere conferita all'interno di sacchi semitrasparenti.

8 Lunedì	PLASTICA	24 Mercoledì	CARTA
9 Martedì	UMIDO SECCO	25 Giovedì	UMIDO VETRO/LATTINE
10 Mercoledì	CARTA	26 Venerdì	PLASTICA
11 Giovedì	UMIDO VETRO/LATTINE	27 Sabato	UMIDO SECCO
12 Venerdì	PLASTICA	28 Domenica	
13 Sabato	UMIDO SECCO	29 Lunedì	PLASTICA
14 Domenica		30 Martedì	UMIDO SECCO
15 Lunedì	PLASTICA	31 Mercoledì	CARTA
16 Martedì	UMIDO SECCO		

Numero Verde
800 30 79 52
(dalle 08:00 alle 13:00)

DA RETE MOBILE: **0784610177**
dalle ore 08:00 alle ore 13:00



www.formulambiente.it



COMUNE DI BUDONI
Piazza Giubileo - 08020

GIUGNO 2023

ZONA B

ECOCENTRO COMUNALE - LOC. MURRAI
GIORNI DI APERTURA E ORARIO:
Tutti i giorni dal Lunedì alla Domenica
Mattina 08⁰⁰ - 13⁰⁰ Pomeriggio 15⁰⁰ - 18⁰⁰

legenda

**VETRO
E LATTINE**



**FRAZIONE
ORGANICA**
umido



PLASTICA



**CARTA E
CARTONE**



SECCO
non riciclabile



INGOMBRANTI



1	Giovedì	UMIDO VETRO/LATTINE	17	Sabato	UMIDO SECCO
2	Venerdì	UMIDO PLASTICA	18	Domenica	
3	Sabato	UMIDO SECCO	19	Lunedì	UMIDO PLASTICA
4	Domenica		20	Martedì	UMIDO SECCO
5	Lunedì	UMIDO PLASTICA	21	Mercoledì	UMIDO CARTA
6	Martedì	UMIDO SECCO	22	Giovedì	UMIDO VETRO/LATTINE
7	Mercoledì	UMIDO CARTA	23	Venerdì	UMIDO PLASTICA

Prodotti tessili e indumenti usati

I tessuti come tendaggi, lenzuola e indumenti usati possono essere conferiti in sacchi trasparenti* prenotandone il ritiro al numero verde.

TUTTI I TESSUTI E GLI INDUMENTI USATI RACCOLTI SARANNO DISTRIBUITI A ASSOCIAZIONI UMANITARIE E/O RICICLATI.

*Tessili e calzature devono essere imbustati separatamente.



8 Giovedì	UMIDO VETRO/LATTINE	24 Sabato	UMIDO SECCO
9 Venerdì	UMIDO PLASTICA	25 Domenica	
10 Sabato	UMIDO SECCO	26 Lunedì	UMIDO PLASTICA
11 Domenica		27 Martedì	UMIDO SECCO
12 Lunedì	UMIDO PLASTICA	28 Mercoledì	UMIDO CARTA
13 Martedì	UMIDO SECCO	29 Giovedì	UMIDO VETRO/LATTINE
14 Mercoledì	UMIDO CARTA	30 Venerdì	UMIDO PLASTICA
15 Giovedì	UMIDO VETRO/LATTINE		
16 Venerdì	UMIDO PLASTICA		

Numero Verde
800 30 79 52
(dalle 08:00 alle 13:00)

DA RETE MOBILE: **0784610177**
dalle ore 08:00 alle ore 13:00

 **FORMULA**
Ambiente
www.formulambiente.it



COMUNE DI BUDONI
Piazza Giubileo - 08020

LUGLIO 2023

ZONA B

ECOCENTRO COMUNALE - LOC. MURRAI

GIORNI DI APERTURA E ORARIO:

Tutti i giorni dal Lunedì alla Domenica
Mattina 08⁰⁰ - 13⁰⁰ Pomeriggio 15⁰⁰ - 18⁰⁰

legenda

**VETRO
E LATTINE**



**FRAZIONE
ORGANICA**
umido



PLASTICA



**CARTA E
CARTONE**



SECCO
non riciclabile



INGOMBRANTI



1	Sabato	UMIDO SECCO	17	Lunedì	UMIDO PLASTICA
2	Domenica		18	Martedì	UMIDO SECCO
3	Lunedì	UMIDO PLASTICA	19	Mercoledì	UMIDO CARTA
4	Martedì	UMIDO SECCO	20	Giovedì	UMIDO VETRO/LATTINE
5	Mercoledì	UMIDO CARTA	21	Venerdì	UMIDO PLASTICA
6	Giovedì	UMIDO VETRO/LATTINE	22	Sabato	UMIDO SECCO
7	Venerdì	UMIDO PLASTICA	23	Domenica	

Ingombranti e ferrosi

SI Giocattoli, materassi, poltrone, divani, grossi imballi, biciclette, reti metalliche. Beni durevoli (frigoriferi, lavatrici, grossi elettrodomestici ecc.).

NO Non sono accettati i materiali ingombranti né i rifiuti assimilabili agli urbani provenienti da utenze artigianali e industriali.

Come fare?

Per tali rifiuti è attivo il servizio a domicilio che potete prenotare contattando direttamente il numero verde 800 30 79 52.



8 Sabato	UMIDO SECCO	24 Lunedì	UMIDO PLASTICA
9 Domenica		25 Martedì	UMIDO SECCO
10 Lunedì	UMIDO PLASTICA	26 Mercoledì	UMIDO CARTA
11 Martedì	UMIDO SECCO	27 Giovedì	UMIDO VETRO/LATTINE
12 Mercoledì	UMIDO CARTA	28 Venerdì	UMIDO PLASTICA
13 Giovedì	UMIDO VETRO/LATTINE	29 Sabato	UMIDO SECCO
14 Venerdì	UMIDO PLASTICA	30 Domenica	
15 Sabato	UMIDO SECCO	31 Lunedì	UMIDO PLASTICA
16 Domenica			

Numero Verde
800 30 79 52
(dalle 08:00 alle 13:00)

DA RETE MOBILE: **0784610177**
dalle ore 08:00 alle ore 13:00



www.formulambiente.it



COMUNE DI BUDONI
Piazza Giubileo - 08020

AGOSTO 2023

ZONA B

ECOCENTRO COMUNALE - LOC. MURRAI
GIORNI DI APERTURA E ORARIO:
Tutti i giorni dal Lunedì alla Domenica
Mattina 08⁰⁰ - 13⁰⁰ Pomeriggio 15⁰⁰ - 18⁰⁰

legenda

**VETRO
E LATTINE**



**FRAZIONE
ORGANICA**
umido



PLASTICA



**CARTA E
CARTONE**



SECCO
non riciclabile



INGOMBRANTI



1	Martedì	UMIDO SECCO	17	Giovedì	UMIDO VETRO/LATTINE
2	Mercoledì	UMIDO CARTA	18	Venerdì	UMIDO PLASTICA
3	Giovedì	UMIDO VETRO/LATTINE	19	Sabato	UMIDO SECCO
4	Venerdì	UMIDO PLASTICA	20	Domenica	
5	Sabato	UMIDO SECCO	21	Lunedì	UMIDO PLASTICA
6	Domenica		22	Martedì	UMIDO SECCO
7	Lunedì	UMIDO PLASTICA	23	Mercoledì	UMIDO CARTA

Raccolta olii vegetali

SI Tutti gli olii utilizzati nell'alimentazione, per esempio: olio di oliva, olio di semi, olio di palma, olii usati per conservare verdure o altri alimenti, olii e grassi residui di cottura e frittura, grassi vegetali (margarina) e grassi animali (burro e strutto).

NO Olio minerale, cioè quello usato per la lubrificazione di qualsiasi tipo di veicolo a motore.

Questa è una prescrizione molto importante perchè la miscela di olii vegetali e olii minerali, oltre a non essere più riciclabile è anche difficile e molto costosa da smaltire.

Come fare?

Gli olii raccolti potranno essere conferiti presso l'ecocentro comunale sito in località Murrai.



8 Martedì	UMIDO SECCO	24 Giovedì	UMIDO VETRO/LATTINE
9 Mercoledì	UMIDO CARTA	25 Venerdì	UMIDO PLASTICA
10 Giovedì	UMIDO VETRO/LATTINE	26 Sabato	UMIDO SECCO
11 Venerdì	UMIDO PLASTICA	27 Domenica	
12 Sabato	UMIDO SECCO	28 Lunedì	UMIDO PLASTICA
13 Domenica		29 Martedì	UMIDO SECCO
14 Lunedì	UMIDO PLASTICA	30 Mercoledì	UMIDO CARTA
15 Martedì	UMIDO SECCO	31 Giovedì	UMIDO VETRO/LATTINE
16 Mercoledì	UMIDO CARTA		

Numero Verde
800 30 79 52
(dalle 08:00 alle 13:00)

DA RETE MOBILE: **0784610177**
dalle ore 08:00 alle ore 13:00



www.formulambiente.it



COMUNE DI BUDONI
Piazza Giubileo - 08020

SETTEMBRE 2023

ZONA B

ECOCENTRO COMUNALE - LOC. MURRAI
GIORNI DI APERTURA E ORARIO:
Tutti i giorni dal Lunedì alla Domenica
Mattina 08⁰⁰ - 13⁰⁰ Pomeriggio 15⁰⁰ - 18⁰⁰

legenda

**VETRO
E LATTINE**



**FRAZIONE
ORGANICA**
umido



PLASTICA



**CARTA E
CARTONE**



SECCO
non riciclabile



INGOMBRANTI



1	Venerdì	UMIDO PLASTICA	17	Domenica	
2	Sabato	UMIDO SECCO	18	Lunedì	UMIDO PLASTICA
3	Domenica		19	Martedì	UMIDO SECCO
4	Lunedì	UMIDO PLASTICA	20	Mercoledì	UMIDO CARTA
5	Martedì	UMIDO SECCO	21	Giovedì	UMIDO VETRO/LATTINE
6	Mercoledì	UMIDO CARTA	22	Venerdì	UMIDO PLASTICA
7	Giovedì	UMIDO VETRO/LATTINE	23	Sabato	UMIDO SECCO

Carta e cartone

(SI) Giornali, riviste, carta d'ufficio, astucci di imballaggi, scatole in cartoncino e cartoni ondulati, sacchetti di carta, libri e quaderni, la carta accoppiata con altri materiali (succhi di frutta, il cartone del latte e di altre bevande).

(NO) Le carte oleate o plastificate, carta copiativa o da fax, piatti e bicchieri di carta, carta sporca di grasso.

Importante

La carta e il cartone raccolti sono portati a una cartiera per produrre carta e cartone riciclati.

Come fare?

Riduci ogni volume inutile per risparmiare spazi: ripiega i giornali e schiaccia le scatole di cartone legandoli con spago o ponendoli all'interno di cartoni, o contenitore a rendere.

Elimina i cellophan ed eventuali altri materiali estranei. Elimina i sacchetti di plastica e polistirolo.



8 Venerdì	UMIDO PLASTICA	24 Domenica	
9 Sabato	UMIDO SECCO	25 Lunedì	UMIDO PLASTICA
10 Domenica		26 Martedì	UMIDO SECCO
11 Lunedì	UMIDO PLASTICA	27 Mercoledì	UMIDO CARTA
12 Martedì	UMIDO SECCO	28 Giovedì	UMIDO VETRO/LATTINE
13 Mercoledì	UMIDO CARTA	29 Venerdì	UMIDO PLASTICA
14 Giovedì	UMIDO VETRO/LATTINE	30 Sabato	UMIDO SECCO
15 Venerdì	UMIDO PLASTICA		
16 Domenica			

Numero Verde
800 30 79 52
(dalle 08:00 alle 13:00)

DA RETE MOBILE: **0784610177**
dalle ore 08:00 alle ore 13:00



www.formulambiente.it



COMUNE DI BUDONI
Piazza Giubileo - 08020

OTTOBRE 2023

ZONA B

ECOCENTRO COMUNALE - LOC. MURRAI
GIORNI DI APERTURA E ORARIO:
Lunedì, Martedì, Mercoledì, Giovedì, Sabato 08⁰⁰ - 13⁰⁰
Venerdì 14⁰⁰ - 18⁰⁰

legenda

**VETRO
E LATTINE**



**FRAZIONE
ORGANICA**
umido



PLASTICA



**CARTA E
CARTONE**



SECCO
non riciclabile



INGOMBRANTI



1 Domenica		17 Martedì	UMIDO SECCO
2 Lunedì	PLASTICA	18 Mercoledì	CARTA
3 Martedì	UMIDO SECCO	19 Giovedì	UMIDO VETRO/LATTINE
4 Mercoledì	CARTA	20 Venerdì	PLASTICA
5 Giovedì	UMIDO VETRO/LATTINE	21 Sabato	UMIDO SECCO
6 Venerdì	PLASTICA	22 Domenica	
7 Sabato	UMIDO SECCO	23 Lunedì	PLASTICA

T e/o F

(S) Prodotti etichettati "F" (spray per smacchiatori, solventi, colle, brillanti per mobili, lucidanti per carrozzeria, antiappannanti, lucidacruscotti) e prodotti etichettati "T" (spray per moschicidi, antitarlo, battericidi, insetticidi, disinfettanti) provenienti unicamente da privati cittadini e non da utenze professionali.

Importante

Si tratta di rifiuti che, dato il loro elevato contenuto di sostanze pericolose per la salute e per l'ambiente, vanno accuratamente separati dagli altri.

Come fare?

Usa i contenitori appositi che sono collocati presso diverse utenze commerciali e individua quello più vicino a casa tua.



8 Domenica		24 Martedì	UMIDO SECCO
9 Lunedì	PLASTICA	25 Mercoledì	CARTA
10 Martedì	UMIDO SECCO	26 Giovedì	UMIDO VETRO/LATTINE
11 Mercoledì	CARTA	27 Venerdì	PLASTICA
12 Giovedì	UMIDO VETRO/LATTINE	28 Sabato	UMIDO SECCO
13 Venerdì	PLASTICA	29 Domenica	
14 Sabato	UMIDO SECCO	30 Lunedì	PLASTICA
15 Domenica		31 Martedì	UMIDO SECCO
16 Lunedì	PLASTICA		

Numero Verde
800 30 79 52
(dalle 08:00 alle 13:00)

DA RETE MOBILE: **0784610177**
dalle ore 08:00 alle ore 13:00



www.formulambiente.it



COMUNE DI BUDONI
Piazza Giubileo - 08020

NOVEMBRE 2023

ZONA B

ECOCENTRO COMUNALE - LOC. MURRAI
GIORNI DI APERTURA E ORARIO:
Lunedì, Martedì, Mercoledì, Giovedì, Sabato 08⁰⁰ - 13⁰⁰
Venerdì 14⁰⁰ - 18⁰⁰

legenda

**VETRO
E LATTINE**



**FRAZIONE
ORGANICA**
umido



PLASTICA



**CARTA E
CARTONE**



SECCO
non riciclabile



INGOMBRANTI



1	Mercoledì	CARTA	17	Venerdì	PLASTICA
2	Giovedì	UMIDO VETRO/LATTINE	18	Sabato	UMIDO SECCO
3	Venerdì	PLASTICA	19	Domenica	
4	Sabato	UMIDO SECCO	20	Lunedì	PLASTICA
5	Domenica		21	Martedì	UMIDO SECCO
6	Lunedì	PLASTICA	22	Mercoledì	CARTA
7	Martedì	UMIDO SECCO	23	Giovedì	UMIDO VETRO/LATTINE

Medicinali scaduti

SI Tutti i prodotti farmaceutici scaduti o inutilizzati privi delle rispettive confezioni di carta o plastica (che vanno rispettivamente nella carta o nella plastica).

Importante

Tutti i medicinali scaduti saranno avviati presso gli impianti di incenerimento.

Come fare?

Usa i contenitori che sono collocati presso le farmacie e gli ambulatori. Individua quello più vicino a casa tua.



8 Mercoledì	CARTA	24 Venerdì	PLASTICA
9 Giovedì	UMIDO VETRO/LATTINE	25 Sabato	UMIDO SECCO
10 Venerdì	PLASTICA	26 Domenica	
11 Sabato	UMIDO SECCO	27 Lunedì	PLASTICA
12 Domenica		28 Martedì	UMIDO SECCO
13 Lunedì	PLASTICA	29 Mercoledì	CARTA
14 Martedì	UMIDO SECCO	30 Giovedì	UMIDO VETRO/LATTINE
15 Mercoledì	CARTA		
16 Giovedì	UMIDO VETRO/LATTINE		

Numero Verde
800 30 79 52
(dalle 08:00 alle 13:00)

DA RETE MOBILE: **0784610177**
dalle ore 08:00 alle ore 13:00



www.formulambiente.it



COMUNE DI BUDONI
Piazza Giubileo - 08020

DICEMBRE 2023

ZONA B

ECOCENTRO COMUNALE - LOC. MURRAI
GIORNI DI APERTURA E ORARIO:
Lunedì, Martedì, Mercoledì, Giovedì, Sabato 08⁰⁰ - 13⁰⁰
Venerdì 14⁰⁰ - 18⁰⁰

legenda

**VETRO
E LATTINE**



**FRAZIONE
ORGANICA**
umido



PLASTICA



**CARTA E
CARTONE**



SECCO
non riciclabile



INGOMBRANTI



1	Venerdì	PLASTICA	17	Domenica	
2	Sabato	UMIDO SECCO	18	Lunedì	PLASTICA
3	Domenica		19	Martedì	UMIDO SECCO
4	Lunedì	PLASTICA	20	Mercoledì	CARTA
5	Martedì	UMIDO SECCO	21	Giovedì	UMIDO VETRO/LATTINE
6	Mercoledì	CARTA	22	Venerdì	PLASTICA
7	Giovedì	UMIDO VETRO/LATTINE	23	Sabato	UMIDO SECCO

Vetro e lattine

SI Ogni tipo di contenitore di vetro anche di colore diverso (bottiglie, vasetti, ecc.) e barattoli (barattoli di latta, scatole di pelati, e del tonno, lattine di alluminio o di acciaio banda stagnata).

NO Piatti, tazze ed altri oggetti in ceramica, in porcellana o in plastica, specchi, oggetti in cristallo, vetro da forno (pirofile), lampadine e tubi al neon.

Importante

Preferisci bevande o liquidi contenuti in “vuoti a rendere” anziché “a perdere”.

Come fare?

I contenitori devono essere risciacquati prima di essere gettati nell'apposito mastello. Occorre inoltre eliminare i tappi in plastica. I tappi in metallo devono essere svitati e inseriti separati all'interno del mastello.



8 Venerdì	PLASTICA	24 Domenica	
9 Sabato	UMIDO SECCO	25 Lunedì	
10 Domenica		26 Martedì	UMIDO SECCO
11 Lunedì	PLASTICA	27 Mercoledì	CARTA
12 Martedì	UMIDO SECCO	28 Giovedì	UMIDO VETRO/LATTINE
13 Mercoledì	CARTA	29 Venerdì	PLASTICA
14 Giovedì	UMIDO VETRO/LATTINE	30 Sabato	UMIDO SECCO
15 Venerdì	PLASTICA	31 Domenica	
16 Sabato	UMIDO SECCO		

Numero Verde
800 30 79 52
(dalle 08:00 alle 13:00)

DA RETE MOBILE: **0784610177**
dalle ore 08:00 alle ore 13:00



www.formulambiente.it



**CALENDARIO
RACCOLTA DIFFERENZIATA 2023
ZONA B**